

2026年度

会計年度任用職員の皆様へ  
関係団体職員の皆様へ

# 生協加入のご案内

～皆様の暮らしをサポートします～

## 売店が利用できます

- 給料日には生協カードで5%off（口座引落もOK）

## 指定店が利用できます

- 県内約160店舗で割引や特典が受けられます

## 県庁食堂(カフェテリアひばり)が利用できます

- 組合員価格で利用できます

## ガソリンカードが利用できます

- 日本全国のエネオス・出光のスタンドで利用できます

## 保険に加入できます

- 各種団体保険に割引価格で加入できます

## 商品が購入できます

- 予約・カタログ商品など割引価格で購入できます

県庁生協は、県職員のための生活協同組合（通称：生協）です。

生協にご加入いただくと、売店・食堂・保険などのサービスが割安で利用できます。

また、会計年度任用職員・貴所属職員の皆様も、是非、この機会に生協職員にご加入ください。



### 3 組合員証(生協カード)の発行(必須)

#### ① WEB入会申込からの手続き

WEB入会申込ページより、画面に従って入力してください。

<アクセス方法>

URL) <https://www.fureai-iks.com/>

県庁生協ホームページのサイト上部のメニューから、

「各種手続き」→「JCB提携組合員証 WEB入会申込」 の順でアクセスできます。

ページへ は下記の ユーザー名、 パスワードを入力しアクセスできます。

ユーザー名 : iks パスワード : seikyou



▲スマホはこちらから

#### ② 紙の入会申込書をご希望の方

県庁生協事務室 (029-301-6150) までご連絡ください。JCB提携組合員証入会申込書をお届けします。

記入例に従ってご記入いただき、同封の専用封筒により、ポストへ投函してください。

※ 提携なし組合員証をご希望の場合は、県庁生協事務室 (029-301-6150) までご連絡ください。

### ◎ガソリンカードの発行手続き

県庁生協事務室 (029-301-6150) までご連絡ください。申込書をお届けします。

記入例に従ってご記入いただき、県庁生協事務室あてにご提出ください。

# 2

# 申込書記入方法

加入（増資）申込書				受付印		
茨城県庁生活協同組合理事長 殿						
処 理 日	年 月 日	※太枠内を記入してください。				
加入申込日	ご記入日年 月 日	組合員番号				
所属コード	無記入					
所 属 名	【勤務先の名称】 ○○課、○○事務所、中央病院○ ○病棟	当生協にて発番しますので 無記入でお願いします				
フリガナ	セイキョウ タロウ					
氏 名	生協 太郎 (性別 <input checked="" type="radio"/> 男 <input type="radio"/> 女) (自署、押印省略) 下記の※について同意します					
住 所	〒 〇〇〇-〇〇〇〇 ご自宅の住所をご記入ください					
	E-mail (任意)	×××× @ ××××				
電話番号	〇〇〇 ( 〇〇〇〇 ) 〇〇〇〇					
生年月日	【西 暦】 〇〇〇〇年 〇〇月 〇〇日					
出資口数	1 口					
出資金額	1,000 円					
<p>※私は、上記の出資を引受け、加入（増資）を申し込みます。また、下記の事項に同意します。</p> <p>①生協利用代金の支払いは、上記の預金口座から引き落とし、口座振替不能の場合は、事務手数料が組合員本人の負担となる場合があること</p> <p>②請求明細書や領収書の送付は要求しないこと。</p> <p>③出資配当金は、出資配当預り金として預託し、1口1,000円を単位に出資金として増資にあて、積み立てから生ずる利子については生活協同組合運営資金とすること。</p> <p>④当生協が退職または異動に関する情報提供を任命権者から受けること。</p> <p>⑤茨城県庁生活協同組合定款第6条第2項（退職組合員）に該当しないこと。</p>						
<p>・出資金は1口1,000円（上限20口）となります。</p> <p>・裏面に個人情報の使用目的について記載しておりますのでお読みください。</p>						
組合員証（カード）作成（必須）		① WEB入会申込から手続きします <input checked="" type="checkbox"/>		② 紙の入会申込書を希望します <input type="checkbox"/>		
ガソリンカード発行希望（任意）		① エネオスカード <input checked="" type="checkbox"/>		② 出光カード <input type="checkbox"/>		
【指定される口座】						
金融機関		<input type="radio"/> 常陽銀行		<input checked="" type="radio"/> 本店		
		<input type="radio"/> 中央労働金庫		<input checked="" type="radio"/> 支店		
銀行コード	店コード	● ● ● ●	○ ○ ○			
預金種目		普通				
口座番号		● ● ● ● ● ● ● ●				
口座名義人（カタカナで記入）		セイキョウ タロウ				
※預金口座振替依頼書と同口座をご記入 ※指定される口座は、常陽銀行もしくはご指定ください。		銀行コード 常陽:0130 労金:2963				
		入 力	承 認	検 印	処 理	起 票

# 3

# 生協カードのご案内

生協カード（組合員証）の利用で、お得なサービスが受けられます。

## JCB提携生協カード（組合員証）

生協独自の組合員サービスが利用できるだけでなく、JCBとの業務提携により、JCBが組合員へ提供する特典も利用できる大変利用価値のあるカードです。



指定店の情報は  
こちらから



### 生協 特典 1

県内約160店舗の生協指定店で割引サービスや優待特典が受けられます。

### 生協 特典 2

生協売店で毎月給料日には5%OFF

### 生協 特典 3

生協食堂（カフェテリアひばり）で組合員価格で利用可能

### 生協 特典 4

生協カードでスピード決済（全売店・食堂）代金は給与控除となります。

## JCB提携優待特典

### 特典 1

年会費無料

### 特典 2

旅行保険利用付帯

### 特典 3

空港ラウンジが無料で使える

### 特典 4

QUICPayが使える

その他  
クーポンや  
特典が満載

JCBビジネスカード  
Club Off →



カードの発行は、別途お申し込みが必要となります（ご案内文書の裏面を送付します。）

# 4

## 売店のご案内

県庁売店のほか、各支所売店5店舗を運営しております。  
お昼をメインとした日配品の販売を中心に、雑貨、医薬品、金券類も扱っております。

【県庁売店】 県庁舎 2階

### ファミリーマート

営業時間 8:00~18:30

+

### 生協サービスカウンター

営業時間 8:30~17:30

コープ商品や県産品、金券類等のお取り扱い、

「生協サービスカウンター」

で販売しております。

組合員限定特典  
(全売店 (ファミリーマートを除く))

- 生協カードで給与控除決済が可能  
毎月給料日は給与控除決済で **5%OFF**



【支所売店】のご案内  
県内の合同庁舎にも直営売店があります。

県警売店



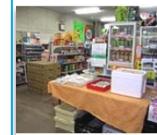
- 警察本部  
2階
- 営業時間  
10:30~  
13:30  
14:30~  
15:30

水戸売店



- 水戸合庁  
地下1階
- 営業時間  
8:30~  
17:30

土浦売店



- 土浦合庁  
1階
- 営業時間  
8:30~  
17:30

筑西売店



- 筑西合庁  
1階
- 営業時間  
8:30~  
17:30

鉾田売店



- 鉾田合庁  
1階
- 営業時間  
8:30~  
17:30

# 5

# 食堂のご案内

お好みのメニューを単品で選び、組み合わせて会計するカフェテリア方式です。  
毎日違ったメニューで季節感も取り入れながら楽しめるメニューをご提供します。

## カフェテリアひばり 【県庁舎2階】

### 季節感のある楽しめるメニュー

450名が集客できるホールで、毎日多くの組合員にご利用いただいております。  
メインのおかず（主菜）のほか、サラダなどの小鉢や丼物、麺類も種類が豊富で、1日約50種類のメニューを提供しています。  
組合員の健康を考え、ヘルシーメニューの提供やカロリー表示をしています。

### 地産地消の取り組み

県の高級ブランド肉の常陸牛や常陸の輝き（豚肉）など、県内地場産品を使用したメニューを提供し、県産品の消費拡大に努めています。



常陸の輝き  
とんかつ



常陸牛  
ハンバーグ



常陸牛  
焼肉丼



レンコンとトマトの  
ハヤシライス

### メニューの一部をご紹介



大ホール



サラダ類も豊富



人気のチキン  
ソースカツ丼



ご当地スタミナラ  
ーメン



出食コーナー



定番カレー



メグミルク コラボ



学校給食献立コンテ  
スト県知事賞

### 県庁舎内配達弁当

毎日、日替わりメニューで、出来立てのお弁当を職場へお届けしています。  
日替わり弁当  
金額：540円（税込）  
カレー弁当  
金額：400円（税込）  
ご飯大盛 無料



ご注文はこちらから→

### 組合員限定特典

- 生協カードで給与控除決済が可能です。
- 生協カード提示で組合員価格で利用できます。



【営業時間】 昼食  
11:30～14:00  
(13:00～14:00  
小ホールのみで営業)  
TEL 029-301-6165



# 6

## 商品斡旋事業のご案内

### 予約販売の最新情報はホームページ「共同購入・予約販売」より

#### ●随時受付商品

▶銀座千疋屋ギフト、うなぎ割烹(一頓) など

#### ●地産地消商品

▶地場産品の消費拡大を図るため、対象商品を【特別値引き】をして販売しております。  
メロン、ほしいも、常陸牛、常陸の輝き などの県産品

#### ●売店渡し商品

▶売店受渡しの企画商品

#### ●その他の予約商品

▶生協のお菓子やさん+ぷらす(学校・職域生協共同購入)をはじめ、その他さまざまなアイテムを取り揃えています。

県庁生協  
ホームページは  
コチラ



### 組合員限定ネットショップもお得な情報がいっぱい！ 県庁生協ホームページ「組合員専用」をご覧ください



#### ◎組合員専用ページのログイン方法

ログインには、ID・パスワードが必要となります。  
組合員の方で、組合員専用ページのID・パスワードがご不明の方は、こちらからお問合せください。  
⇒(<https://www.fureai-iks.com/mailform.php?code=155>)



#### ◎最新情報はメルマガで配信中！

未登録の方は【メルマガ】登録をお願いします！！  
登録方法はコチラ⇒(<https://www.fureai-iks.com/mailform.php?code=132>)



### 訪問販売

出先機関で生協の店舗がない職場へ訪問販売を実施しています。



### 展示販売

県庁舎2階および各支所売店において、定期的に、衣料品・貴金属・羽毛製品・化粧品・雑貨類など、契約業者による展示販売を実施しています。

# 7

## ガソリンカードのご案内

生協価格により、日本全国のスタンドで利用できます。

洗車や点検でも  
利用できます。  
各スタンドの表示  
価格となります。



### エネオスアソックカード



### 出光カード



令和8年4月4日 現在の生協価格（税込）		
レギュラー	ハイオク	軽油
165円	176円	153円

※価格は市場の変動により随時変更します。  
※高速道路のスタンドは対象外となります。

### 申込方法

ガソリンカードごとにお申し込みが必要となります。ご希望の方は、申込書を送付しますので生協事務室へご連絡ください。年会費や発行手数料はかかりません

### 給油代金のお支払い

ご利用月（給油した月）の翌々月の給与から控除となります。利用明細はガソリンカード会社からご自宅に届きます。

生協事務室にて、随時申込を受け付けています。

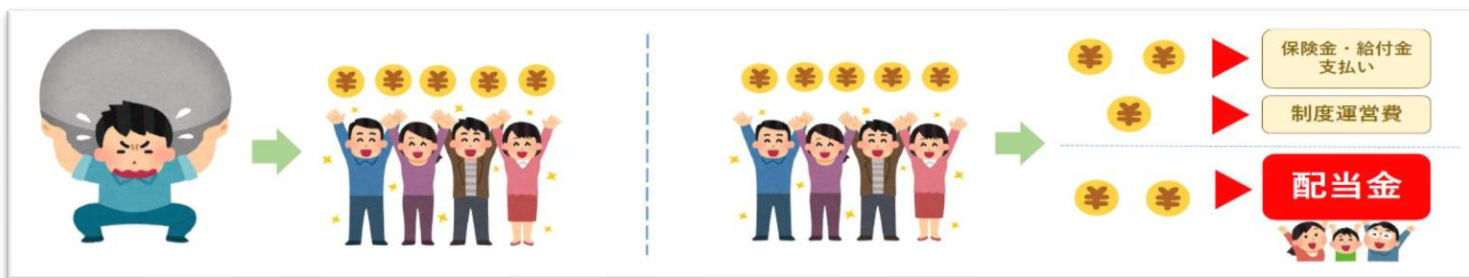
# 8

## 保険のご案内【1】

県庁生協団体保険で皆様の健康をサポートします

「総合福祉制度」は生協独自の団体保険で、多くの組合員が加入しています。

＼みんなでお互いを支えあう助け合いの制度です！／



生協組合員のたくさんの仲間が支えているから  
ひとりの時より保険料の負担が少なく済みます。

集めた保険料から不幸に遭われた組合員に支援  
金を給付し、余ったお金は年に1回配当金とし  
てお返しします。お預かりした保険料よりも実  
質保険料が軽減する場合があります。

### プランのご案内

遺族生活年金プラン

遺族生活年金プラン プラス

短期傷病休業給付プラン

傷害ワイドプラン

医療保障プラン+手術7大疾病・介護加算プラン

医療保障（先進医療加算プラン）

3大疾病保障プラン

長期療養収入補償プラン

4月に募集をしますので生協加入と合わせてご加入ください。

# 9

# 保険のご案内【2】

その他の【生協団体保険】を紹介します。

種別	保険タイプ	補償内容	募集時期
生命保険	団体積立制度 (拠出型企業年金保険)	個人年金です。若い頃からコツコツと	4月下旬～6月中旬
損害保険	公務員賠償責任保険	公務で訴訟を起こされた場合に補償します。	4月下旬～5月中旬
損害保険	団体傷害・疾病保険(総合) ・ 総合傷害補償プラン ・ 病気補償プラン ・ 携行品損害補償特約 ・ 受託物賠償補償特約	日常生活における怪我での入通院を補償します。 特定感染症や熱中症にも対応します。 病気による入通院を補償するタイプもあります。 携行品・受託物など、所持品の損傷なども補償します。	4月中旬～ 6月中旬
損害保険	団体ゴルファー保険	プレー中の怪我やクラブ破損などを補償します。	9月中旬～ 10月中旬
損害保険	コープの三大疾病保険	がん・急性心筋梗塞・脳卒中+先進医療、三大疾病のリスクに一時金と、入院・手術・通院に備える保険です。	毎月15日締切で 翌々月1日補償開始

## 一般の生命保険・損害保険のお取り扱い【団体(集団)扱い】

団体(集団)扱いとは、組合員が個人で契約している保険の保険料を、県庁生協が代わりに保険会社へ支払う方式の契約です。保険契約者(組合員)が支払うべき毎月の保険料は、給与から控除され、県庁生協が取りまとめて保険会社へ支払います。団体(集団)扱いにすれば、保険料が割安になるメリットがあります。すでに個人でご加入いただいている保険でも、団体(集団)扱いへの変更ができます。

種別	お取り扱いが可能な保険会社
一般生命保険	朝日生命・明治安田生命・第一生命・ジブラルタ生命・住友生命・大樹生命・富国生命 日本生命・かんぽ生命・アフラック
自動車任意保険	三井住友海上・東京海上・損害保険ジャパン・共栄火災
茨城県職員組合	自治労団体生命・長期共済・親子共済・基本型・火災共済

# 10

# HP / SNSのご案内

タイムリーな情報を配信しております。

茨城県庁生活協同組合 [www.fureai-iks.com](http://www.fureai-iks.com)



## SNSを活用した情報配信

売店・食堂を中心に、その日に販売するお薦め商品や、限定メニュー、フェアのご案内を毎日配信しています。  
是非、「フォロー」・「いいね」をお願いします。



生協に関するすべての情報は、ホームページから確認できます。各種手続きや、イベント・事業のご案内など、最新情報をタイムリーにお知らせします。また、商品のご注文やお問い合わせも可能ですので、各種フォームからご利用ください。

お薦め 社販マーケット



飲料・食品・日用品など、有名メーカー商品が最大70%OFF



ご利用はこちらから  
エンターコード  
ibarakicoop55

《公式SNS》 売店・食堂・県産品の予約販売などの情報をお届けします

Instagram インスタグラム



Twitter ツイッター



Facebook フェイスブック



【※】 パソコンからのご利用の場合、一部閲覧できない場合がありますのでご了承ください。

# 11

## 生協サービスのご案内

### 生協ご利用明細の配信について

生協ご利用明細は、毎月メールで配信いたします。  
配信希望の方は、下記の「メールアドレス登録フォーム」よりご登録をお願いいたします。配信されたメールからご利用明細をダウンロードすることができます。（ダウンロード期間：14日間）

### 生協メールマガジンの配信について

生協のお得な情報を、随時メールで配信いたします。  
配信希望の方は、下記の「メールアドレス登録フォーム」の項目「メールマガジン配信」で「希望する」を選択してください。

### 組合員限定情報の閲覧について

ガソリン価格や指定店・予約販売等の組合員限定の情報を、生協HPの「組合員限定情報」ページで閲覧できます。

### メールアドレス登録フォーム (ご利用明細・メールマガジン配信)

URL) <https://www.fureai-iks.com/page/page000646.html>

県庁生協ホームページのサイト上部のメニューから、  
「各種手続き」→「メールアドレス登録フォーム」の順で  
アクセスできます。



スマホはこちらから⇒

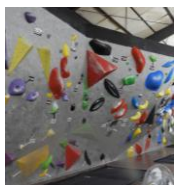
# 12

## その他の事業

組合員の文化的な向上を図るため、ふれあい事業を開催しています。  
将来設計をサポートするライフプラン講習会なども実施しています。

### ふれあい事業

- 組合員相互の交流を図るため体験教室やツアーを開催しています。



ボルダリング教室



ビール作り教室



カヌー教室

### ライフプラン講習会

- 組合員の将来設計に向けて講習会を開催しています。個別相談会も実施しています。



若い世代に向けた講習会



幅広い年齢層に向けた講習会

### 教育文化講演会

- 組合員の文化的向上を図るため年1回講演会を開催しています。



2025年11月開催

### 住まいの何でも相談会

- 新築やリフォームを検討中の方に、住宅会社と連携して相談会を開催しています。



会場の様子



多くの住宅メーカーが参加

# 13

## 最後に

- 県職員（現職）の9割以上が加入。組合員数は約11,000人（退職者、関係団体職員含）です。
- 手続きは、加入申込書を提出するだけ。出資金は1口1,000円でOKです。（6月給与から自動引き落とし）
- JCB提携生協カードを申込みいただくと、県庁食堂（カフェテリアひばり）売店はもちろん、県庁生協指定店などいろいろなサービス・割引が受けられます。



是非、県庁生協にご加入ください。  
心からお待ちしています。

〒310-8555  
水戸市笠原町978番6  
（県庁舎1階 北側）

TEL 029-301-6150

