

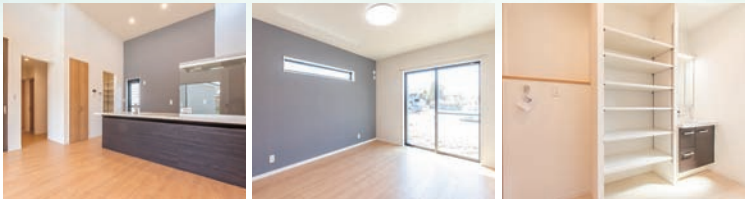
東海村亀下にて

2棟の建売住宅販売中!!

亀下B棟
3LDK



亀下A棟
4LDK+S



東海村亀下B棟

土地 建物 外構
3LDK

2,780万円 (10%税込)

土地面積: 386.91㎡ (117.04坪) 建物面積: 85.91㎡ (25.99坪)

「東海村亀下B棟 物件概要」■所在地/那珂郡東海村大字亀下字滝見内174番7■交通/JR常磐線東海駅(約3.680m)■土地/386.91㎡(117.04坪)■建物/85.91㎡(25.99坪)■都市計画/市街化調整区域(既存宅地)■用途地域/無指定■地目/宅地■建ぺい率/60%■容積率/200%■設備/東京電力、公営水道、公共下水■間取/3LDK■構造/木造ガルベウム鋼板立平葺平家建■学区/白方小学校(約1.360m)、東海中学校(約2.760m)■道路/北西側村道幅員約5m■権利/所有権■引渡/相談■取引態様/売主(仲介手数料不要)■現況/完成■建築年月/2022年3月■備考/建築確認番号:第2021CA-15961号



東海村亀下A棟

土地 建物 外構
4LDK+S

3,220万円 (10%税込)

土地面積: 320.38㎡ (96.91坪) 建物面積: 118.41㎡ (35.81坪)

「東海村亀下A棟 物件概要」■所在地/那珂郡東海村大字亀下字滝見内174番6■交通/JR常磐線東海駅(約3.680m)■土地/320.38㎡(96.91坪)■建物/118.41㎡(35.81坪)■都市計画/市街化調整区域(既存宅地)■用途地域/無指定■地目/宅地■建ぺい率/60%■容積率/200%■設備/東京電力、公営水道、公共下水■間取/4LDK■構造/木造平板瓦葺2階建■学区/白方小学校(約1.360m)、東海中学校(約2.760m)■道路/北西側村道幅員約5m・南西側村道含む約4.4m■権利/所有権■引渡/相談■取引態様/売主(仲介手数料不要)■現況/完成■建築年月/2022年3月■備考/建築確認番号:第2021CA-15981号

充実した生活を叶える設備が揃ってる♪

那珂ハウジングの建売住宅なら

充実の設備がコミコミ!!



浴室乾燥機

オール電化

食器洗乾燥機

エアコン(1台)

LED照明

電動シャッター

カーテンレール

外構工事

土地からお探しの方へ!
自由設計で建築できる
土地も販売中!



販売
価格

建築条件付き

980万円

土地面積: 600.50㎡ (181.65坪)



「東海村亀下 土地C 物件概要」■所在地/那珂郡東海村大字亀下字滝見内174番8■交通/JR常磐線東海駅(約3.680m)■土地/600.50㎡(181.65坪)■総区画数/1区画■販売区画数/1区画■販売価格/9,800,000円■都市計画/市街化調整区域(線引前宅地)■用途地域/指定無し■地目/宅地■建ぺい率/60%■容積率/200%■設備/東京電力、公営水道、公共下水■学区/白方小学校(約1.360m)、東海中学校(約2.760m)■道路/西側道路幅員約4.0m■権利/所有権■現況/更地■引渡/相談■取引態様/売主(仲介手数料不要)■備考/建築条件付、都市計画法43条申請要、別途要する費用:水道加入金(20mm口径:¥132,000)下水道受益者負担金(敷地1㎡あたり¥370)、登録費用、収入印紙代、その他諸費用 ※表示価格は2022年6月20日現在の価格です。諸事情により予告なく変更になる場合がございます。画像および写真はイメージです。

物件詳細は『ホームページ』または『お電話』からお問い合わせください!



株式会社那珂ハウジング

Address: 那珂市竹ノ内2丁目11番地4

TEL: 029-295-5611



ホームページ

一般建設業 茨城県知事許可(般-04)第23301号 宅地建物取引業 茨城県知事許可(12)第2396号 (公社)茨城県宅地建物取引業協会会員 (公社)首都圏不動産公正取引協議会会員